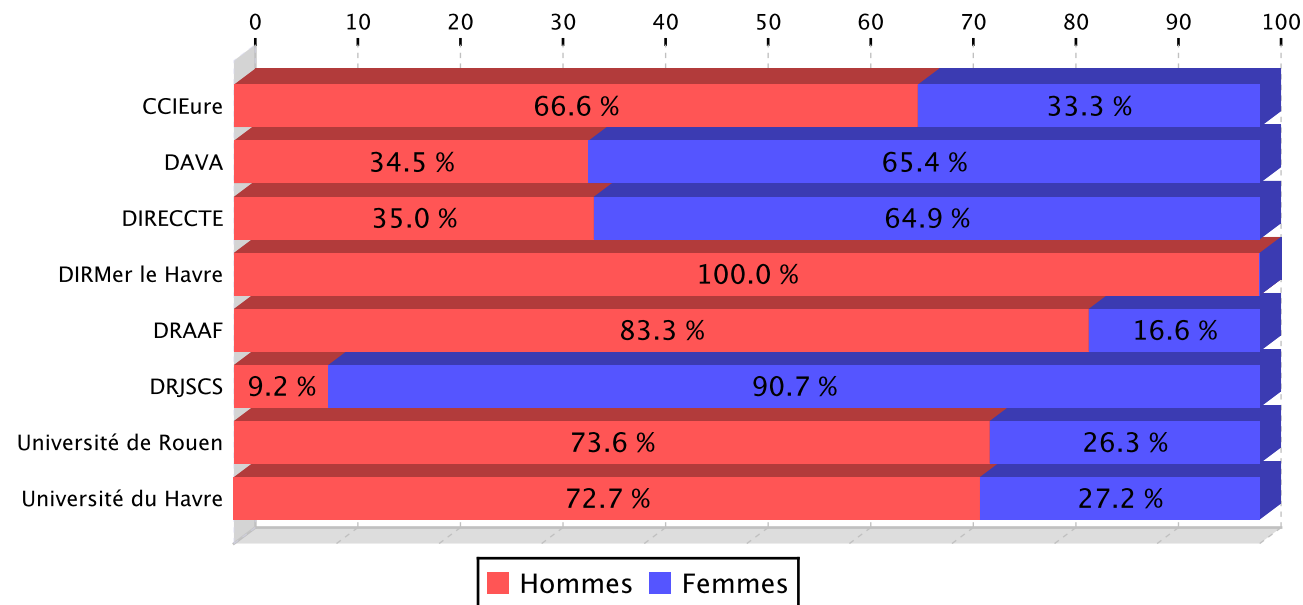


Les candidats qui ont déposé un dossier de jury ne l'ont pas systématiquement déposé la même année que celui de recevabilité.

Répartition par genre et par certificateur

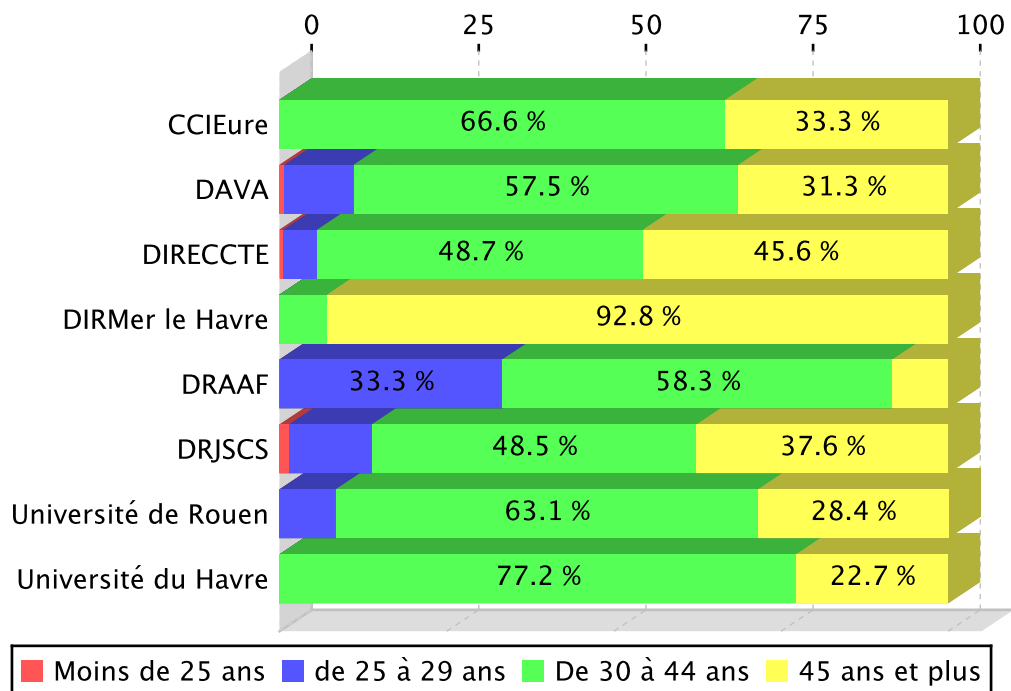
Dossiers de recevabilité déposés en 2009



| | Femme | Homme | Recevabilité |
|---------------------|-------------|------------|--------------|
| CCIEure | 2 | 4 | 6 |
| DAVA | 954 | 504 | 1458 |
| DIRECCTE | 333 | 180 | 513 |
| DIRMer le Havre | 0 | 14 | 14 |
| DRAAF | 2 | 10 | 12 |
| DRJSCS | 572 | 58 | 630 |
| Université de Rouen | 25 | 70 | 95 |
| Université du Havre | 6 | 16 | 22 |
| Total | 1894 | 856 | 2750 |

Répartition par tranches d'âges

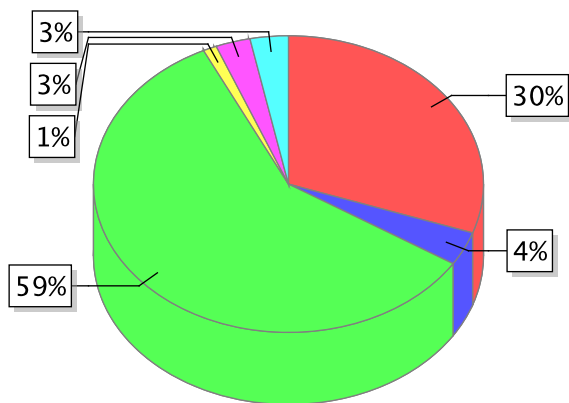
Dossiers de recevabilité déposés en 2009



| | moins de 25 ans | de 25 à 29 ans | de 30 à 44 ans | 45 ans et plus | Total |
|---------------------|-----------------|----------------|----------------|----------------|-------------|
| CCIEure | 0 | 0 | 4 | 2 | 6 |
| DAVA | 11 | 151 | 839 | 457 | 1458 |
| DIRECCTE | 3 | 26 | 250 | 234 | 513 |
| DIRMer le Havre | 0 | 0 | 1 | 13 | 14 |
| DRAAF | 0 | 4 | 7 | 1 | 12 |
| DRJSCS | 9 | 78 | 306 | 237 | 630 |
| Université de Rouen | 0 | 8 | 60 | 27 | 95 |
| Université du Havre | 0 | 0 | 17 | 5 | 22 |
| Total | 23 | 267 | 1484 | 976 | 2750 |

Situation Professionnelle

Dossiers de recevabilité déposés en 2009

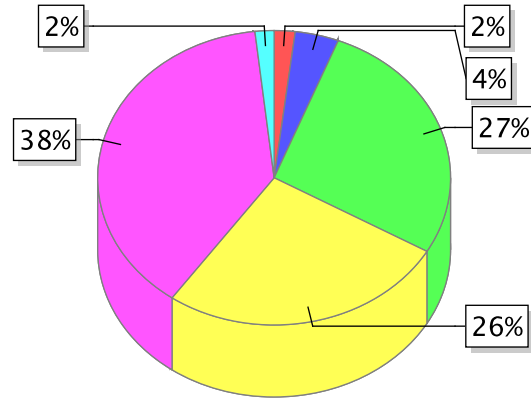


● Demandeur d'emploi ● CDD ● CDI ● Intérim ● Autre
● Inconnu

| | Demandeur d'emploi | CDD | CDI | Intérim | Autre | Inconnu | Total |
|---------------------|--------------------|------------|-------------|-----------|-----------|-----------|-------------|
| CCI Eure | 0 | 0 | 6 | 0 | 0 | 0 | 6 |
| DAVA | 347 | 0 | 1034 | 31 | 20 | 27 | 1459 |
| DIRECCTE | 411 | 10 | 57 | 0 | 36 | 0 | 514 |
| DIRMer le Havre | 0 | 0 | 14 | 0 | 0 | 0 | 14 |
| DRAAF | 2 | 0 | 8 | 0 | 2 | 0 | 12 |
| DRJSCS | 60 | 90 | 404 | 0 | 16 | 60 | 630 |
| Université de Rouen | 11 | 0 | 80 | 0 | 5 | 0 | 96 |
| Université du Havre | 7 | 1 | 14 | 0 | 0 | 0 | 22 |
| Total | 838 | 101 | 1617 | 31 | 79 | 87 | 2753 |

Répartition par niveau

Dossiers de recevabilité déposés en 2009

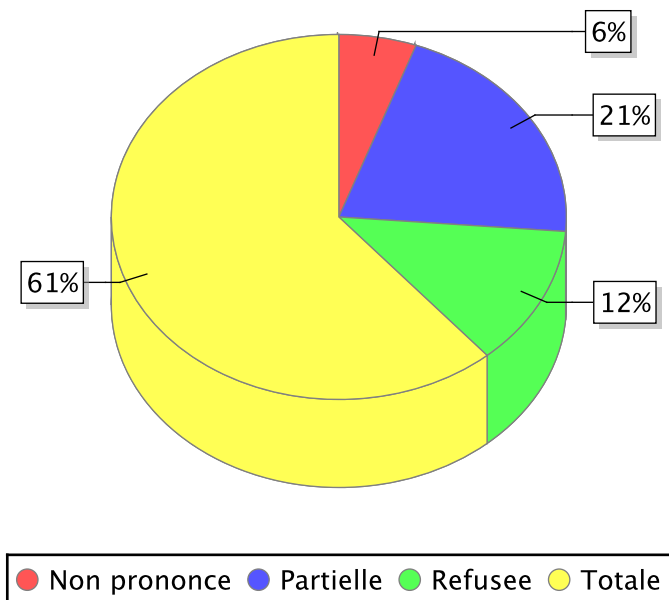


● Niv.1 ● Niv.2 ● Niv.3 ● Niv.4 ● Niv.5
● Niv.Inconnu

| | Niv. 1 | Niv. 2 | Niv. 3 | Niv. 4 | Niv. 5 | Niv. Inconnu | Total |
|---------------------|-----------|------------|------------|------------|-------------|--------------|-------------|
| CCIEure | 0 | 6 | 0 | 0 | 0 | 0 | 6 |
| DAVA | 0 | 0 | 593 | 578 | 356 | 5 | 1532 |
| DIRECCTE | 0 | 0 | 103 | 125 | 242 | 43 | 513 |
| DIRMer le Havre | 0 | 12 | 0 | 0 | 2 | 0 | 14 |
| DRAAF | 0 | 0 | 6 | 1 | 5 | 0 | 12 |
| DRJSCS | 10 | 30 | 65 | 46 | 479 | 0 | 630 |
| Université de Rouen | 37 | 56 | 1 | 0 | 0 | 1 | 95 |
| Université du Havre | 7 | 9 | 6 | 0 | 0 | 0 | 22 |
| Total | 54 | 113 | 774 | 750 | 1084 | 49 | 2824 |

Candidats convoqués en jury

Dossiers de jury déposés en 2009



| | Non prononce | Partielle | Refusee | Totale | Total |
|------------------------|--------------|------------|------------|------------|-------------|
| CCI IFA Marcel Sauvage | 0 | 0 | 0 | 1 | 1 |
| CCIEure | 0 | 0 | 0 | 2 | 2 |
| DAVA | 13 | 97 | 79 | 413 | 602 |
| DIRECCTE | 50 | 32 | 44 | 216 | 342 |
| DIRMer le Havre | 0 | 2 | 0 | 0 | 2 |
| DRAAF | 0 | 0 | 0 | 2 | 2 |
| DRJSCS | 6 | 147 | 44 | 159 | 356 |
| Rouen Business School | 1 | 0 | 0 | 9 | 10 |
| Université de Rouen | 4 | 4 | 1 | 13 | 22 |
| Université du Havre | 1 | 0 | 1 | 18 | 20 |
| Total | 75 | 282 | 169 | 833 | 1359 |